

# 本山町行政連絡

編集・発行 本山町役場

【隔週水曜日発行】

第1142号

## 令和7年度4月採用（追加募集）

### 本山町職員採用試験のお知らせ

#### 職種及び採用予定人員

職種	採用予定者数
A 一般行政職（事務職）	若十名
B 一般行政職（事務職） ※障がい者枠	若十名
C 一般行政職（保育士）	1名
D 一般行政職（調理員） ※町立保育所勤務	1名
E 一般行政職（保健師）	若十名

#### 給与・勤務条件等

給与は本山町一般職の職員の給与に関する条例による。勤務条件等は本山町一般職員の例による。

#### 受験資格

- ①A・B・D：平成7年4月2日以降に生まれた者で高等学校卒業以上（令和7年3月卒業見込みの者を除く）の学力を有する者。

B：次のいずれかの手帳の交付を受けた者の身体障害者手帳①療育手帳②精神障害者保健福祉手帳

C：昭和60年4月2日以降に生まれた者で保育士免許を有する者、または令和7年3月までに取得見込みの者。

E：昭和60年4月2日以降に生まれた者で保健師免許を有する者、または令和7年3月までに取得見込みの者。

②本山町に住所を有する者、または採用後本山町に居住できる者。

③次のいずれかに該当する者は、受験できません。

ア 禁錮以上の刑に処せられ、その執行を終わるまで又はその執行を受けることがなくなるまでの者。

イ 本山町職員として懲戒免職の処分を受け、当該処分の日から2年を経過しない者。

ウ 日本国憲法又はその下に成立した政府を暴力で破壊することを主張する政党その他の団体を結成し又はこれに加入した者。

#### 提出書類

①受験申込書【※】

②第一次試験結果通知申出書【※】（Eは不要）

③A・B・Dを受験する者は最終学校の卒業証書の写しまたは卒業見込証明書

Bを受験する者は、受験資格にある身体障害者手帳等の写し

Cを受験する者は、保育士証の写しまたは資格取得見込証明書

Eを受験する者は、資格免状の写しまたは資格取得見込証明書

④写真2枚（縦4cm×横6cm）…うち1枚は申込書へ貼付のうえ提出してください。

【※】はホームページのダウンロード可。

#### 受付期間

12月19日（木）～令和7年1月7日（火）

受付は、平日の午前9時から午後5時（昼休み除く）まで、役場2階総務課にて行います。（代理人可）

郵送による申込みは、1月7日（火）の消印まで有効。封筒の表に「採用試験申込書」と朱書きし、必ず簡易書留にて送付してください。

#### 第一次試験

【日時】令和7年1月19日（日）

A・D：午前9時 E：午前10時

【場所】本山町内（詳細は受験者に通知）

【試験内容】

A・D：①職務基礎力試験

○職務能力試験

※論理的に思考する力、文章を正確に理解する力、統計等の資料を分析する力、国内外の社会情勢への理解等を確認するための基礎的な出題

○職務適心性検査

②作文試験

E：①職場適心性検査 ②小論文試験

【合格発表】

本山町役場正面玄関に掲示、ホームページに掲載するほか、受験者に通知します。

※本山町は、障がい者の雇用の促進に取り組んでいます。

【問い合わせ先】

総務課 電話 76-22223

本山町ホームページの「詳細を記載しています」

<https://www.town.motoyama.kochi.jp>

## 季節性インフルエンザ定期予防接種

## 実施期間延長のお知らせ

現在、国内のインフルエンザの感染者数が高い水準で推移していることから、季節性インフルエンザワクチンの接種期間を延長することとなりました。今年度の接種対象者で、まだ接種がお済みでない方は、1月末までに接種を受けるようにしましょう。また、ワクチン接種とあわせて、手洗い・うがい、マスクの着用等の基本的な感染予防対策を励行し、健康管理に努めましょう。

## 【対象者】

本市町に住民登録がある方で、接種を希望しており、接種日時で左記①又は②に該当する方

①65歳以上の方

②60歳から64歳までの方で、心臓、じん臓又は呼吸器の機能に自己の身の辺の日常生活が極度に制限される程度の障害を有する方、及びヒト免疫不全ウイルスにより免疫の機能に日常生活がほとんど不可能な程度の障害を有する方

## 【接種回数】左記の実施期間中一回

【実施期間】令和7年1月31日(金)までに延長

※医療機関の休診日を除く

【実施機関】県下委託医療機関

## 【申し込み方法】

希望の医療機関に事前に接種日時等をご確認の上、健康保険証を持参し、接種を申し出てください。(医療機関により、予約制の場合があります)

## 【接種料金】

◆自己負担金 1,100円

・公費負担で接種できるのは、右記の期間中一回のみです。

・生活保護を受給されている方は、自己負担金が免除になりますので、役場健康福祉課または本市町福祉センターで免除申請をしてください。

※接種後の免除申請は受付できませんので、接種前に必ず手続きを行ってください。

【問い合わせ先】健康福祉課 電話 70-110600

## 各がん検診広域実施のお知らせ

左記の通り県内の各会場でがん検診を実施します。定員があるため、希望される方はお早めに申し込みをお願いします。

【申込開始日】令和7年1月8日(水)

## 【対象者】

県内在住で、令和6年4月1日以降に検診を受けていない対象年齢の方

種類	対象年齢	料金
肺がん検診	30歳以上の方	無料
胃がん検診(バリウム)	40歳以上の方	無料
大腸がん検診	30歳以上の方	無料
乳がん検診	40歳以上の女性(偶数年齢)	無料
子宮がん検診	20歳以上の女性(偶数年齢)	無料

## 【申し込み】

申し込みは各検診日の2週間前までにお願います。申し込み受付時間は平日午前8時30分から午後5時までです。

日時	実施場所	肺	胃	大腸	乳	子宮
2月11日(火・祝)	総合保健協会(高知市)	○	○	○	○	○
2月16日(日)	保健福祉センター(南国市)	○	○	○	○	○
2月23日(日)	総合保健協会(高知市)	○	○	○	○	○
2月24日(月・祝)	保健福祉センター(南国市)	○	○	○	○	○
3月1日(土)	総合保健協会(宿毛市)	○	○	○	○	○

## 【申し込み・問い合わせ先】

高知県総合保健協会

電話 088-831-4351

## 〈地域医療健診〉の追加日程について

令和6年度地域医療健診(国保特定健診/高齢者健診)のひろい健診を、来年1月・2月に実施します。今年度の健診を受けていない方で希望される方は、左記の日程のうち希望する健診日の1週間前までに健康福祉課までお申し込みください。今年度健診を受ける予定ではなかった方も受けたい方が増えるので、お気軽にご連絡ください。

### 【健診会場】

嶺北中央病院 研修室

### 【健診日時】

日程	時間
1月28日(火)	①午後1時30分～2時00分 ②午後2時30分～3時00分
1月30日(木)	①午前9時00分～9時30分 ②午前10時00分～10時30分
2月3日(月)	①午後1時30分～2時00分 ②午後2時30分～3時00分
2月27日(木)	①午後1時30分～2時00分 ②午後2時30分～3時00分

### 【申し込み・問い合わせ先】

健康福祉課 電話 70-10600

## いきいきあんしん総合福祉計画の

### 住民説明会について

令和6年度から高齢者及び障がい者の健康づくりや福祉の向上について、町ぐるみで総合的に推進するために、地域福祉計画、高齢者福祉計画及び介護保険事業計画、障害者計画及び障害福祉計画、成年後見制度利用促進計画を内包した「本山町いきいきあんしん総合福祉計画」を策定し、実施しています。

住民の方に計画(概要版)の内容やこれまでの取り組みについてお知らせするための説明会を開催します。

### 【開催日時】

令和7年1月10日(金)午後6時から

### 【開催場所】

役場 2階会議室

### 【問い合わせ先】

健康福祉課 電話 70-10600



## 国家公務員採用試験(大卒程度試験)

### 保護者向けセミナーについて

人事院四国事務局では、これから就職活動を行う学生を子供に持つ保護者を対象に国家公務員の勤務条件等を説明し、国家公務員の職場の実状等を理解してもらうことで安心感を持ってもらうことに、国家公務員を子どもの就職先の一つとして考えてもらうことを目的として「国家公務員採用試験(大卒程度試験)保護者向けセミナー」を地域で働く国家公務員を目標として」を開催します。

### 【日時】

令和7年1月19日(日)

◆対面：午前10時～正午

◆オンライン：午後1時30分～午後3時30分

※オンラインはCisco Webexを使用します。

### 【開催場所】

〒760-0019

香川県高松市サンポート3-33

高松サンポート合同庁舎

### 【対象】

就職を控える大学生及び高等専門学校生等を子どもに持つ保護者(子どもの参加も可)

### 【説明内容】

国家公務員試験の概要、採用実績、受験対策、労働条件や転勤など国家公務員の労働条件など  
※個別相談も受け付けます

### 【申し込み・問い合わせ先】

人事院四国事務局

電話 087-8800-7442

米軍機低空飛行の目撃情報を

お寄せください

近年、町内上空で米軍機とみられる機体の目撃情報が急増しており、住民の皆さまから恐怖や不安を感じているこの声が多数寄せられています。そのため、町では、目撃情報を収集し国等へ申し入れを行っていただくよう、速やかに県へ報告するよう呼びかけています。

本山町ホームページに「米軍機目撃情報入力フォーム」を作成していますので、米軍機の低空飛行を目撃された方は、入力フォームから情報をお寄せください。併せて、低空飛行の様子を写真や動画で撮影されましたらご提供ください。

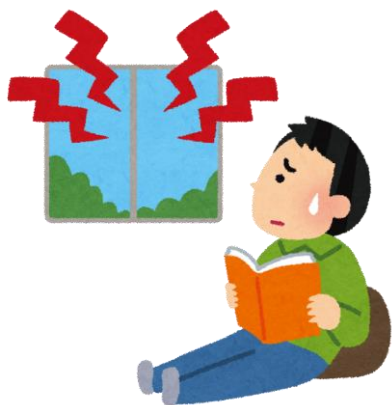
【入力項目】

- ・目撃日
- ・時間
- ・場所
- ・機種
- ・機数
- ・飛行高度
- ・飛行方向

※目撃日及び時間のみ必須項目としていただきますので、分かる範囲で情報を入力してください。

【問い合わせ先】

総務課 電話 76-22223  
 本山町ホームページ  
<https://www.town.motoyamakochi.jp>



意見箱を設置しています

本山町では、町民の皆さんに満足のいただける行政サービスの向上や提供を目指して「意見箱」を設置しています。

お気づきの点がございましたら、所定の用紙にご記入の上、意見箱に投函してください。また、町のホームページからも意見を寄せられることができます。ご意見をお聞かせください。

【設置場所】4箇所

- ・役場1階住民生活課前
- ・役場2階まちづくり推進課前
- ・役場3階市民ホール北側
- ・プラチナセンター入口付近

【問い合わせ先】総務課 電話 76-22223

窓口便り 11月末

人口総数 3,131人

男 1,487人 女 1,644人

(前月比 9人減)

世帯数 1,767世帯 (前月比 5世帯減)

前年度11月末現在人口 3,212人

出生 0人

死亡 10人 (男5人 女5人)

お名前 世帯主 年齢 地区

森 眞一 本 人 93歳 大石

澤田 和子 澤田 孝介 97歳 北山西

伊藤 武男 本 人 93歳 寺家

澤田 文明 本 人 84歳 吉野

外 6名

カレンダー

1月	2月	3月	4月	5月	6月	7月	8月	9月	10月	11月	12月
1 水	元日、新春走り初め、閉庁日	17 金	民事・家事相談日	20 月		23 木	消費生活相談日	26 日	富枝忌	29 水	
2 木	閉庁日	18 土		21 火		24 金		27 月		30 木	地域医療健診(午前)
3 金	はたちの集い、閉庁日	19 日		22 水	区長便(予定)	25 土		28 火	地域医療健診(午後)	31 金	吉野公民館開館日
4 土		20 月		23 水		26 日		29 水			
5 日		21 火		24 木		27 月		30 木	地域医療健診(午後)		
6 月	仕事初め、住民税・国民健康保険税第4期納期限	22 水	区長便(予定)	25 土		28 火		31 金			
7 火		23 木	消費生活相談日	26 日	富枝忌						
8 水	区長便(予定)	24 金		27 月		30 木	地域医療健診(午前)				
9 木		25 土		28 火		31 金					
10 金	1月定例農業委員会	26 日	富枝忌								
11 土		27 月									
12 日	大原富枝賞表彰式	28 火	地域医療健診(午後)								
13 月	成人の日	29 水									
14 火		30 木	地域医療健診(午前)								
15 水		31 金	吉野公民館開館日								
16 木	行政相談日、古紙・ペットボトル回収日										

※検診、健康相談等の問い合わせは、健康福祉課 (TEL70-1060) まで。

※納税に関する問い合わせは、住民生活課 税務班 (TEL76-2115) まで。

※夜間、土・日・祝日の問い合わせは、守衛室 (TEL76-2113) まで。