

# 本山町行政連絡

編集・発行 本山町役場

【隔週水曜日発行】

## 平成 21 年度本山町奨学金のお知らせ

平成 21 年度本山町奨学金の貸付を希望される方の募集を、次のとおり行います。

### 貸付対象者

保護者が引き続き本山町に 3 年以上在住している方。

経済的な理由により修学が困難な方。

奨学金の返還が可能であると認められる方。

### 貸付月額

高等学校 15,000 円

大学等 25,000 円

### 貸付期間

修学する学校における正規の修学期間

### 提出書類

貸付申請書、身上調査書、借用契約書、健康診断問診票（教育委員会にあります）

住民票謄本（世帯 1 通）

所得証明書（親権者 1 通）

印鑑証明書（親権者・保証人 2 名各 1 通）

（保証人は本山町に住所を有する方）

在学証明書

申込受付期間

4 月 1 日（水）～ 4 月 30 日（木）

申込先及び問い合わせ先

教育委員会 電話 76 3913

第 7 6 3 号

## 3 月の年金相談の時間延長と

### 休日年金相談について

「ねんきん特別便」の送付に伴い県下各社会保険事務所の、3 月の年金相談日は、次のとおりです。

平成 21 年 3 月						
日	月	火	水	木	金	土
1	2	3	4	5	6	7
8	9	10	11	12	13	14
15	16	17	18	19	20	21
22	23	24	25	26	27	28
29	30	31				



県下全社会保険事務所受付時間を午後 7 時まで延長  
実施事務所：高知東社会保険事務所・高知西社会保険事務所  
南国社会保険事務所・幡多社会保険事務所



休日の年金相談（受付時間は午前 9 時 30 分から午後 4 時まで）  
実施事務所：高知東社会保険事務所・高知西社会保険事務所  
南国社会保険事務所・幡多社会保険事務所

24 日の午後 6 時以降はオンラインシステムの一部のみの稼働になりますので次のようになります。

受給者 全ての相談に対し後日回答

被保険者 事業所名称を鍵とした検索が必要となる場合は後日回答

### 【問い合わせ先】

南国社会保険事務所

電話 088 804 1111

住民生活課 電話 76 2113

## 各種教室の開催について

ヨガ教室の開催について

開催日 3 月 14 日（土）

3 月 28 日（土）

時間 午後 7 時～ 8 時 30 分

場所 プラチナセンター

参加費 1,000 円（当日持参下さい）

4 月のヨガ教室はお休みします。

ピンポン教室の開催について

開催日 3 月 10 日（火）

3 月 24 日（火）

時間 午後 7 時 30 分～ 9 時 30 分

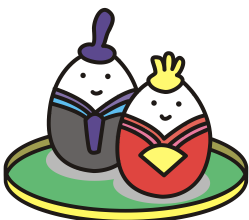
場所 本山小学校体育館

参加費 200 円（当日持参下さい）

4 月のピンポン教室はお休みします

### 【問い合わせ先】

中央公民館 電話 76 2084



「住んでみんかよっ 嶺北にー」  
れいほく田舎暮らしシンポジウムの  
開催について

嶺北に住む人と、嶺北に住もうとする人たちが集まり、嶺北の活性化を図る方策を探求することを目的とし、情報交換の場としてシンポジウムを開催します。

多数の皆さんの参加をお待ちしています。

日時 3月8日(日) 午後1時30分～4時40分  
場所 土佐町農村環境改善センター  
内容 ・先進地視察報告  
・移住者による地域活性化の可能性について(アンケートを踏まえて)  
・DVD披露  
・講演「ふるさとと帰郷運動の現在を語る」  
講師 高橋 公氏  
(ふるさとと帰郷センター 常務理事)

主催 れいほく田舎暮らしネットワーク、れいほく移住者の会

シンポジウム終了後情報交換会(参加費2,000円)を行いますので、併せてご参加下さい。

【申し込み・問い合わせ先】

れいほく田舎暮らしネットワーク  
(事務局: れいほくZAD) 電話 70 23001

平成20年度第3回農業体験研修の  
開催について

高知県立農業大学校では、果樹の剪定、接ぎ木、ゆずの整枝と誘引の体験研修参加者を募集しています。

- 1、日時 3月17日(火) 午前9時～午後3時
- 2、場所 高岡郡四万十町黒石605 農業大学校研修課窪川アグリ体験塾
- 3、目的 農業体験研修を通じて、農業理解を深める。
- 4、対象者 一般県民
- 5、内容 「果樹の接ぎ木、常緑果樹の剪定作業体験ほか」接ぎ木体験とゆずの整枝・誘引
- 6、参加費 無料
- 7、参加申込 3月13日(金)までに、直接農業大学校研修課までお申し込みください。

- 8、定員 30名(先着順)
- 9、研修中止 悪天候等により、中止する場合がありますので、ご注意ください。前日の午後4時に判断します。

\*詳細は「窪川アグリ体験塾ホームページ」  
<http://www.nogyo.tosa.pref.kochi.lg.jp/kikan/agri/>をご覧ください。

【問い合わせ先】

農業大学校研修課 担当(宗円、松下)  
電話 08800 24 0007  
FAX 08800 24 1272

お隣なのに意外と知らない 大韓民国 「韓国文化理解講座」の開催について

日本から最も近い国、韓国。韓国文化に親しみをもってみませんか?  
3月下旬から月1度、4回にわたって「韓国文化理解講座」を開催します。  
第1回目は「ハングルの読み書き、韓国の生活・文化講座」を予定しています。  
丸や棒を組み合わせた記号のようなハングル文字や、韓国の日常マナーのことを少し知っておくと、韓国に旅行に行ったときも心強いですよ。

안녕하세요?



Lesson1 「ハングル読み書き、生活・文化講座」  
日時 3月28日(土) 午前10時～12時  
場所 プラチナセンター 3F 研修室  
講師 国際交流員(CIR) ゴンドウ・カエデさん

【問い合わせ先】

教育委員会 電話 76 3913

本山町営住宅入居者公募のお知らせ

1 本山町特定公共賃貸住宅「桜ヶ丘ハイム」

- 一、住宅の所在地 本山町本山348番地2
- 二、公募戸数 1戸（木造2階建）
- 三、1戸あたり床面積 約83平方メートル
- 四、間取り 和室(6畳2室)、洋室(6畳1室)、LDK(約13畳)、浴室、トイレ、(洋式水洗)、物置、駐車場有り
- 五、家賃 敷金等

家賃 30,000円  
敷金 90,000円  
共益費 浄化槽の維持管理費、環境維持費等負担有り

特定公共賃貸住宅入居者の資格

- ・所得が20万円以上32万2,000円以下で、自ら居住するため住宅を必要とする者のうち、現に同居し、又は同居しようとする親族がある者(但し、法に定められた居住の安定を図る必要がある者については、上限が60万円以下とする。)
- ・所得とは、控除後の金額(1ヶ月分)で家族構成によっても異なりますので、詳細は問い合わせてください。
- ・税等の滞納がないこと。
- ・暴力団員でないこと。

申込方法  
役場総務課備付「本山町賃貸住宅使用許可申請書」に必要事項を記入し、世帯全員の住民票所得金額の証明(平成19年分源泉徴収票の写し等)を添付して、総務課へ提出して下さい。  
申し込み期限 3月25日(水)まで

【問い合わせ先】

総務課 住宅担当 電話 76 22233

「第3回命と健康と守るための医療教室」のお知らせ

嶺北中央病院では、地域住民の皆様が命と健康を考  
えることをサポートする医療教室を行います。  
専門医が分かりやすく説明してくれますので、お気軽にご参加下さい。

日時 3月18日(水)午後6時30分より  
場所 嶺北中央病院西館 会議室  
テーマ 「脳卒中について」  
講師 佐野 正幸(嶺北中央病院院長)  
参加費 無料

【問い合わせ先】

嶺北中央病院 電話 76 2454

ゆとりすとパークおおとよ

パート・アルバイトスタッフ募集について

お料理が得意な方、花や自然の好きな方、やる気と元気のある方の応募をお待ちしています。

- 1、業務内容 調理補助、清掃など
- 2、給 与 時給700円
- 3、勤務時間 8時30分～17時30分  
(若干の変動あり)
- 4、応募方法 連絡もしくは履歴書郵送

連絡の場合は、毎週火・水曜日は除く9時～17時まで

5、申し込み・問い合わせ先

〒789 0315  
長岡郡大豊町中村大王4037 25  
ゆとりすとパークおおとよ  
電話 72 0700(担当:公文)

【窓口便り 二月末】

人口総数 4,052人  
男 1,936人 女 2,116人  
(前月比 7人減)

世帯数 1,936世帯(前月比 5世帯減)

昨年2月末現在人口 4,109人

出生 2人(男2人 女0人)  
死亡 8人(男4人 女4人)

お名前	世帯主	年齢	地区
中村 義郎	本 人	67歳	五区
右城 貞喜	右城 茂雄	87歳	古田
野 惠	野 正行	67歳	木能津
津田 正代	津田 義寛	98歳	木能津
杉本 清子	本 人	93歳	山崎
泉 清恵	泉 繁行	95歳	上関
澤田 光夫	本 人	95歳	上関
河邑 福重	本 人	88歳	瓜生野